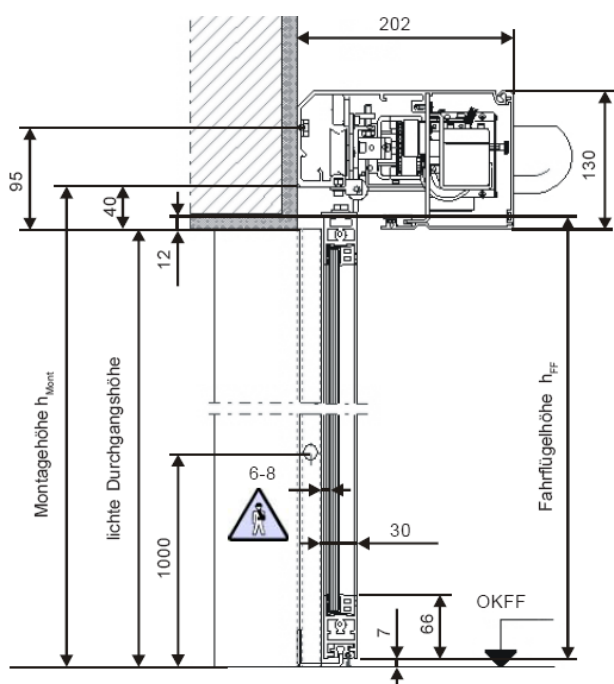


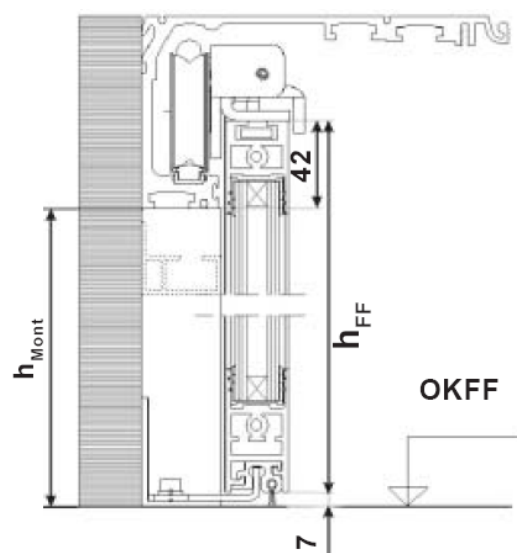
## Инструкция по сборке подвижных створок из профиля G30

1. Воспользуйтесь программой по расчёту раскроя профиля G30. **Исходные данные:** ширина и высота светового проёма, количество подвижных створок (1 или 2), тип привода (EM – EconoMaster2 или CM – CompactMaster CM100). **Результат расчёта программы:** длина раскроя алюминиевых профилей G30, длина резиновых уплотнителей, размер стекла 10мм (стеклопакет 22мм). **Внимание!** Все размеры действительны при соблюдении монтажа привода на высоте, указанной в инструкции по монтажу. Если монтажная высота отличается от расчётной, необходимо внести соответствующую поправку в поле LDH – высота светового проёма.

### EconoMaster2



### CompactMaster CM100



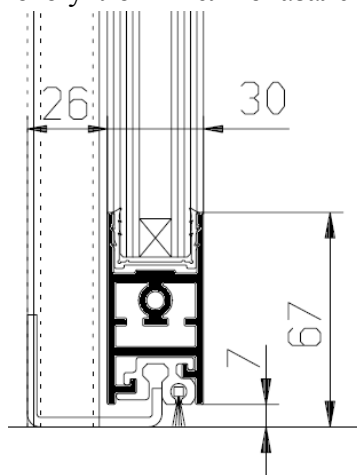
Montagehöhe:  
 $h_{\text{Mont}} = h_{\text{FF}} + 7\text{mm} - 42\text{mm}$

2. Проведите порезку алюминия (распил под угол 90). В вертикальном профиле створки подготовьте отверстия и профрезеруйте паз согласно чертежа (обратите внимание, что на одну подвижную створку надо фрезеровать только один вертикальный профиль, внешний, см. чертёж к пункту 4):



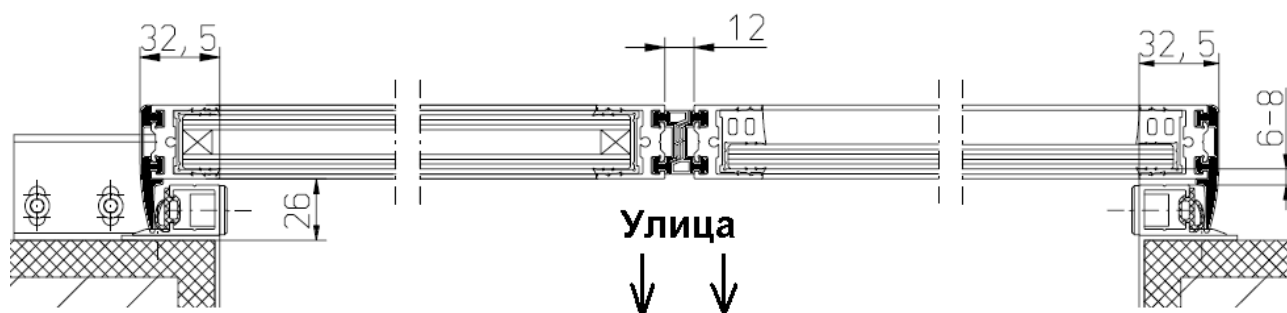
3. Согласно **монтажной схеме** произведите сборку створок.

- По периметру стекла (стеклопакета) укладывается уплотнитель.
- В пазы верхнего и нижнего профиля створки вкладываются угловые соединители.
- Профиля прикладываются к стеклу (стеклопакету). **Внимание:** нижний профиль створки должен быть расположен так, чтобы при дальнейшем монтаже пластиковой направляющей паз щёточного уплотнителя оказался изнутри помещения – см. чертёж:

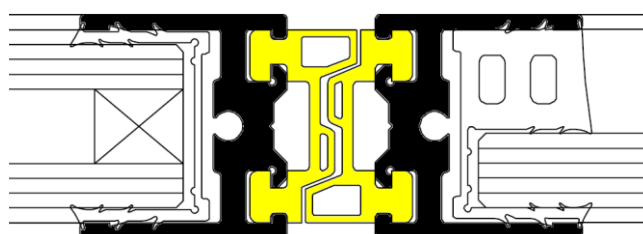


- В отверстия в вертикальном профиле вставляются винты (проходят через угловой соединитель), наживляются в алюминиевый профиль.
- Резиновым молотком обстучать профиль. Необходимо соблюдать симметричность посадки профиля на стекло – без перекосов вправо или влево.

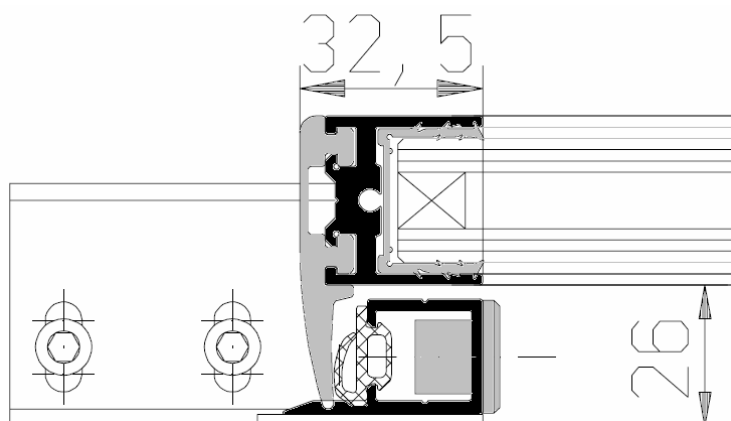
4. Протягивание резиновых уплотнителей среднего и внешнего примыкания створок. Поскольку имеет место сильное трение резины о металл, необходимо предварительно смазать места трения раствором жидкого мыла или силиконовой смазкой.



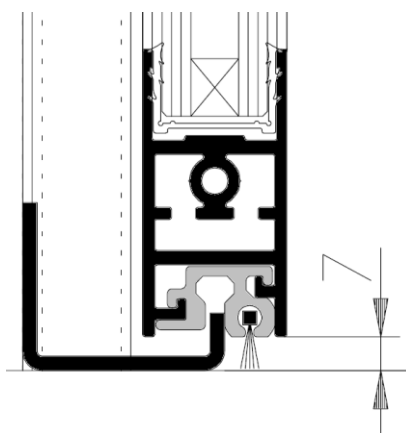
- Среднее примыкание створок. На одной створке уплотнитель протягивается произвольно, на ответной уплотнитель должен быть развёрнут на 180 градусов.



- Примыкание створки к профилю светового барьера.



5. В нижний профиль створки вставьте пластиковую защёлку и щёточный уплотнитель.



6. Створки готовы. Успешного монтажа!

**За дополнительной информацией обращайтесь, пожалуйста, по адресу:**

344029, г. Ростов-на-Дону, ул. Metallургическая, 102/2, (863) 220-99-22,

e-mail: gu-ats@yandex.ru

адрес склада: 344090, г. Ростов-на-Дону, ул. Доватора, 152А, т./факс (863) 220-98-12

350051, г. Краснодар, шос. Нефтяников, 38, т. (861) 224-01-12, e-mail: gukub@sva.ru

355000, г. Ставрополь, ул. Селекционная, 9, т. (8652) 28-03-73, e-mail: gustav@sva.ru