

GEZE

...ein Unternehmen stellt sich vor



www.geze.com

GEZE GmbH

- ▶ **Branche:** Metallverarbeitende Industrie
- ▶ **Umsatz GJ 04/05:** 300 Mio.Euro
(Stichtag 30.06.05)
- ▶ **Mitarbeiter:** 1.450 weltweit
- ▶ **Auszubildende:** derzeit 32
- ▶ **Tochtergesellschaften:** 15
- ▶ **Patente:** in Deutschland ca. 118
im Ausland ca. 218
(Stand: Dezember 2005)
- ▶ **Internet:** www.geze.com



GEZE GmbH Leonberg

- ▶ **Entwicklung, Service und Verwaltung**
- ▶ **Das Firmengelände erstreckt sich auf einer Fläche von 77.700 m²**
- ▶ **Produktionsfläche über 15.000 m²**
- ▶ **Qualitätssicherung: DIN EN ISO 9001:2000**
- ▶ **Entwicklung und Produktion von Bausystemen, Automatischen Türsystemen, RWA und Sicherheitstechnik, Fenster- und Lüftungstechnik, Glassystemen**



Firmengelände Leonberg



Entwicklung der GEZE GmbH

- ▶ 1863 Gründung der Baubeschläge-Fabrik
- ▶ 1898 Beginn der Produktion von Skibindungen
- ▶ 1938 Einführung des Produktionsbereiches Verkehrstechnik
- ▶ 1959 Umzug von Stuttgart-Feuerbach an den Standort Leonberg
- ▶ 1968 Brigitte Vöster-Alber übernimmt die Unternehmensleitung
- ▶ 1985 Rentabilitätsgründe erfordern die Ausgliederung des Skibindungsprogramms aus der GEZE Produktpalette
- ▶ 1996 Gründung des Produktionswerkes in Tianjin/China
- ▶ 1997 Gründung der GEZE Service GmbH
- ▶ 1998 Gründung der GEZE Sonderkonstruktionen GmbH
- ▶ 1998 Gründung der Tochtergesellschaft GEZE International mit 11 Tochtergesellschaften



Entwicklung der GEZE GmbH

- ▶ 1998 **Neubau des GEZE Technologiezentrums mit 1300 m² Nutzfläche**
- ▶ 1999 **Einführung der GEZE-Ganzglas-Produkte, erstmalig vorgestellt auf der Messe BAU**
- ▶ 2002 **Neubau des GEZE Service Gebäudes mit 1000 m² Nutzfläche**
- ▶ 2002 **GEZE Auszeichnung „TOP 100“ und „TOP JOB“**
- ▶ 2004 **GEZE erreicht Platz acht bei „TOP JOB“**
- ▶ 2005 **GEZE erhält erneut die Auszeichnung „TOP 100“**



GEZE GmbH

Entwicklung, Produktion, Vertrieb und Verwaltung (Hauptsitz in Leonberg)

Tochtergesellschaften

Benelux

Großbritannien

Spanien, Portugal

Polen

Italien

China, Ozeanien

Österreich

Frankreich

Skandinavien

Schweiz

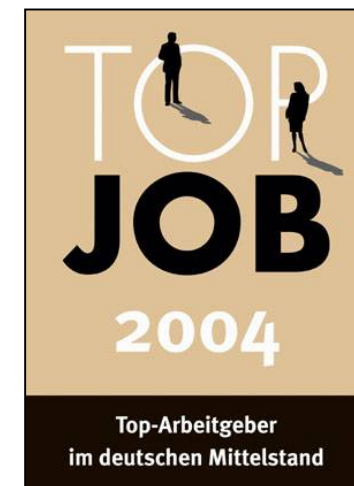
Mittlerer Osten

**Sales Area
Manager für
weitere
80 Länder**



Auszeichnung TOP 100/TOP JOB

- ▶ Innovation, Ideen und Investition – das ist das Erfolgsrezept, mit dem sich GEZE im Wettbewerb gegen andere mittelständische Unternehmen bei der Aufnahme in den Kreis der TOP 100 durchsetzen konnte.
- ▶ Zukunftsweisende Entwicklungen im Bereich der Tür-, Fenster- und Sicherheitstechnik und das Erkennen zeitgemäßer Bedürfnisse auf dem Markt sind dabei die Hauptargumente.
- ▶ Mit der Auszeichnung TOP JOB wurde GEZE in den Kreis der besten Arbeitgeber im deutschen Mittelstand gewählt.
- ▶ Überprüft wurden folgende Managementbereiche: Vision & Führung, Personalentwicklung, Entlohnungskonzepte, Kultur & Kommunikation sowie Familien- und Sozialorientierung
- ▶ GEZE belegte bei der Auszeichnung in 2004 Rang 8!



GEZE Produktprogramm

- ▶ Türtechnik
- ▶ Automatik
- ▶ Sicherheitstechnik
- ▶ Glassysteme
- ▶ RWA und Lüftungstechnik



Türtechnik

- ▶ **Obenliegende Türschließer**
- ▶ **Integrierte Türschließer**
- ▶ **Linearführungen (Manuelle Schiebebeschläge)**
- ▶ **Bodentürschließer**



Obenliegender Türschließer TS 5000 R



Integrierter Türschließer Boxer



Bodentürschließer TS 550

Automatische Türsysteme

- ▶ Schiebetür- und Teleskoptürsysteme
- ▶ Drehtürsysteme
- ▶ Rund-/Halbrundschiebtüren
- ▶ Karusselltüren



Schiebetüranlage Slimdrive SL mit Schrägstellung



Karusselltür TSA 325 in Ganzglausausführung

Sicherheitstechnik

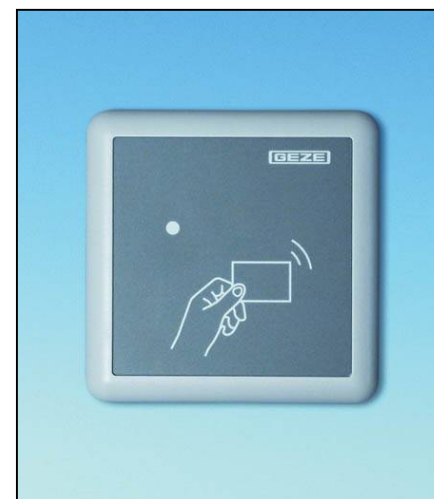
- ▶ **GEZE-SecuLogic Rettungswegsystem**
- ▶ **GEZE-SecuLogic Access: Zutrittskontrolle, Biometrie**



GEZE SecuLogic Access
Fingerprint



GEZE SecuLogic RWS
Türzentrale TZ 220



GEZE SecuLogic Access
Card System 32

GEZE Glassysteme

- ▶ **GEZE IGG Integrierte Ganzglas-Systeme**
- ▶ **GEZE MGG Mono Ganzglas-Systeme**
- ▶ **GEZE MSW Manuelles Schiebewandsystem**



Manuelles Schiebewandsystem MSW



Schiebetürsystem in IGG

RWA und Lüftungstechnik

- ▶ Kettenantriebe, Spindelantriebe
- ▶ Flachformoberlichtöffner
- ▶ Elektrische Öffnungssysteme
- ▶ Kurbel-Dreh-Kipp-Beschläge



Oberlichtöffner OL 370 EN



Integrierter Kettenantrieb E 580



RWA 100 E

GEZE Produkte für die Verkehrstechnik

- ▶ Bahnen
- ▶ Schiffe
- ▶ Seilbahnen
- ▶ Mechanische und automatische Türsysteme, Teleskopschiebetürsysteme, Schiebetürsysteme, Zustiegshilfen



Kreuzfahrtschiff AIDAaura



Seilbahn Künzelsau



ICN

GEZE Referenzobjekte

- ▶ **Verwaltungsgebäude**
 - ◀ Banken/Versicherungen
 - ◀ Industrieunternehmen etc.

- ▶ **Öffentliche Gebäude**
 - ◀ Flughäfen/Bahnhöfe
 - ◀ Alten-/Behindertenheime/Krankenhäuser
 - ◀ Schulen/Kindergarten etc.

- ▶ **Kulturgebäude**
 - ◀ Kongresszentren/Theater/Museen
 - ◀ Freizeit-/Sportzentren etc.

- ▶ **Sonstige Gebäude**
 - ◀ Einkaufszentren/Ladenbau
 - ◀ Hotels/Restaurants
 - ◀ Tankstellen etc.



Children Science City, Dubai



Red Bull Hangar, Salzburg



Domaquarée, Berlin



GEZE Industries Tianjin/China

- ▶ Produktionsfläche über 11.000 m²
- ▶ Qualitätssicherung: DIN EN ISO 9001:2000
- ▶ Produktion von obenliegenden Türschließern und Bodentürschließern
- ▶ Drei Niederlassungen in Guangzhou, Shanghai und Beijing



Produktionsstätte Tianjin



GEZE Sonderkonstruktionen

- ▶ Produktionsfläche über 1.600 m²
- ▶ Selbständige Tochtergesellschaft
- ▶ Sonder- und Einzelanfertigungen von automatischen Türsystemen z.B. Rund- und Halbrundschiebetüren, Karusselltüren, etc.



Produktionsstätte Boxberg -Schweigern

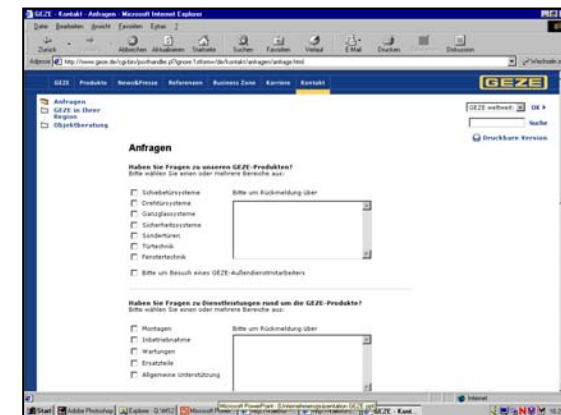


Karusselltüranlage TSA 325 in Ganzglasausführung



GEZE als Partner und Dienstleister

- ▶ **Beratung und Planungsunterstützung bei innovativen Systemen für Sicherheits-, Tür- und Fenstertechnik
→ Alles aus einer Hand**
- ▶ **Kataloge/CD-Rom/Website mit Planungsunterlagen, Ausschreibungen, CAD-Zeichnungen, Kabelplänen etc.**
- ▶ **Architekten-Hotline: 01802/43932255**
- ▶ **GEZE Website (Business Zone) mit Lieferanten- und Kundenzone**
- ▶ **Montage, Wartung, Reparatur und Schulung durch die GEZE Service GmbH**

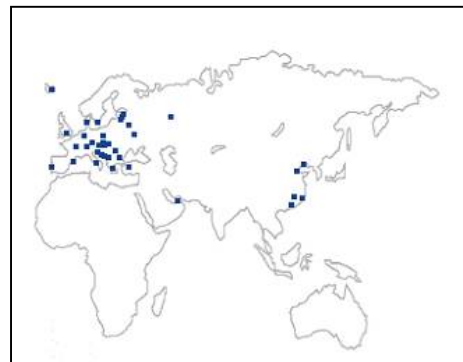


GEZE ... die Zukunft

- ▶ **Forschung und Entwicklung innovativer, kundenorientierter Systemlösungen im eigenen Technologiezentrum**



GEZE-Technologiezentrum / Leonberg



- ▶ **Weltweite Expansion aus eigener Kraft**
- ▶ **GEZE ... und die Zukunft steht Ihnen offen!**

